

MESA TÉCNICA
JORNADAS PARTICIPATIVAS 2013

18-09

Semana Europea de la Movilidad 2013

APARCAMIENTOS

GESTIÓN APARCAMIENTOS CASCO HISTÓRICO

- **Establecimiento de coronas tarifarias**

Tarifas más altas centro ciudad. Penalización estancias cortas.

Aparcamientos disuasorios

- **Gestión de aparcamientos de hoteles. Web**

Hoteles en zona A.C.I.R.E. "permisos de entrada, registro en hotel"

Enlace con página Web de Movilidad

GESTIÓN APARCAMIENTOS EN SUPERFICIE

- **Regulación Aparcamientos Superficie**

Tipología:

Rotación “Zona Azul”

Zona A Comercial

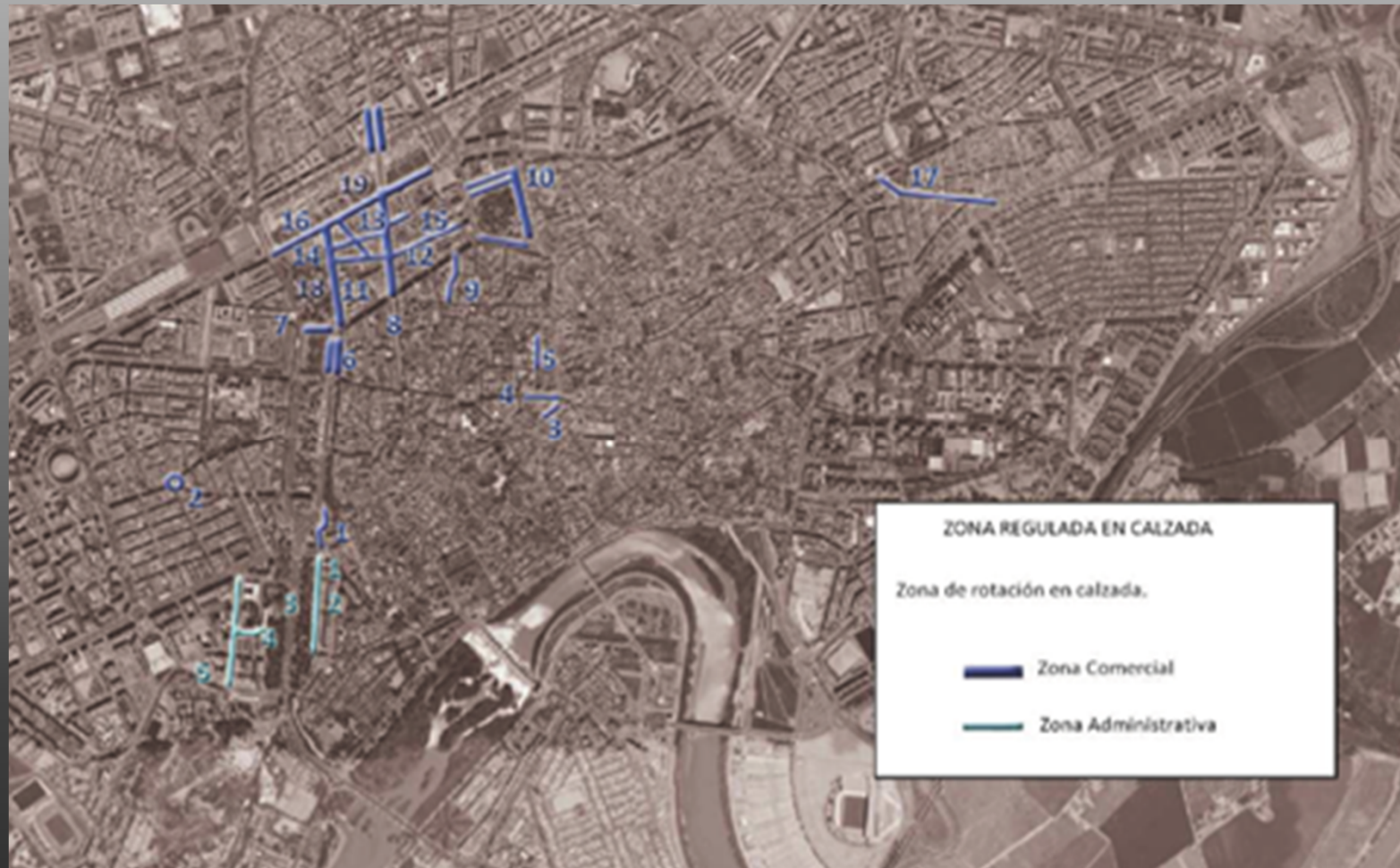
Zona B Administrativa

Residentes “Zona Naranja”

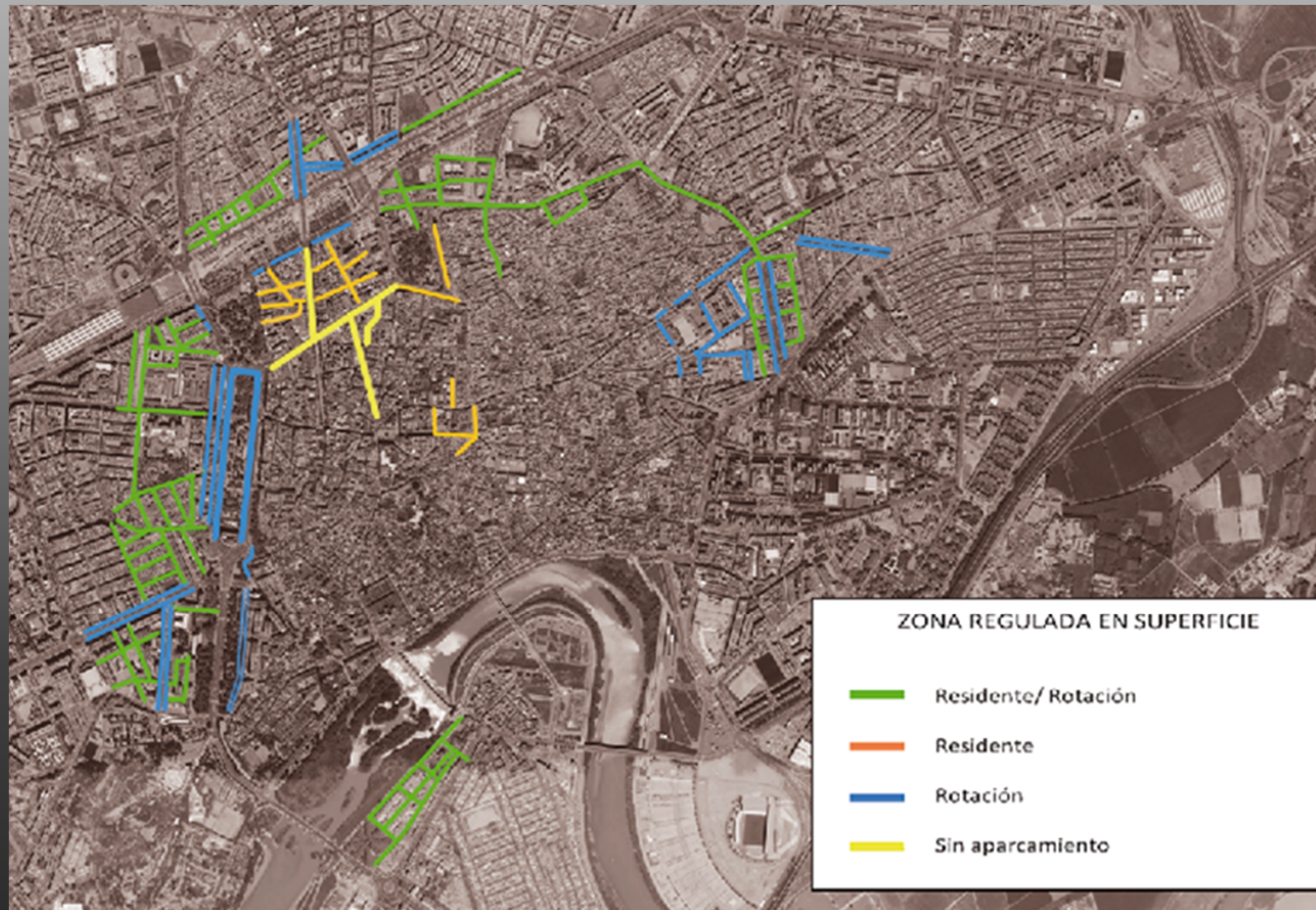
Mixtas

Prioritarias para el Residente “Zona verde”

CÓRDOBA: Ubicación de esta Zona Azul



CÓRDOBA: Propuesta configuración Plazas Aparcamientos Regulados



■ **Aparcamientos Polígonos Industriales y Centros de Trabajo**

- Desplazamientos vehículo privado, altas demandas de aparcamientos en superficie días laborables.
- Requieren espacio especial para carga y descarga.

Se propone:

Eliminación Aparcamiento espacios próximos Bus,
colocación de Plataformas.

Potenciación Aparcamiento en Línea.

Reforzar y acondicionar las señalizaciones .

Delimitar Espacio para Estacionamiento Vehículos de mercancías.

■ **Directrices de Aparcamiento PMR**

Personas Movilidad Reducida es el colectivo que mas sufre el modelo de movilidad actual.

Objetivo del Plan:

- ✓ Publicación y Difusión Oficial Plazas Reservadas.
- ✓ Proporción Plazas uso Genérico y Plazas Totales (1 por 50-40)
- ✓ Implantación número Mínimo Plazas Reservadas.
- ✓ Control de Invasiones Ilegales

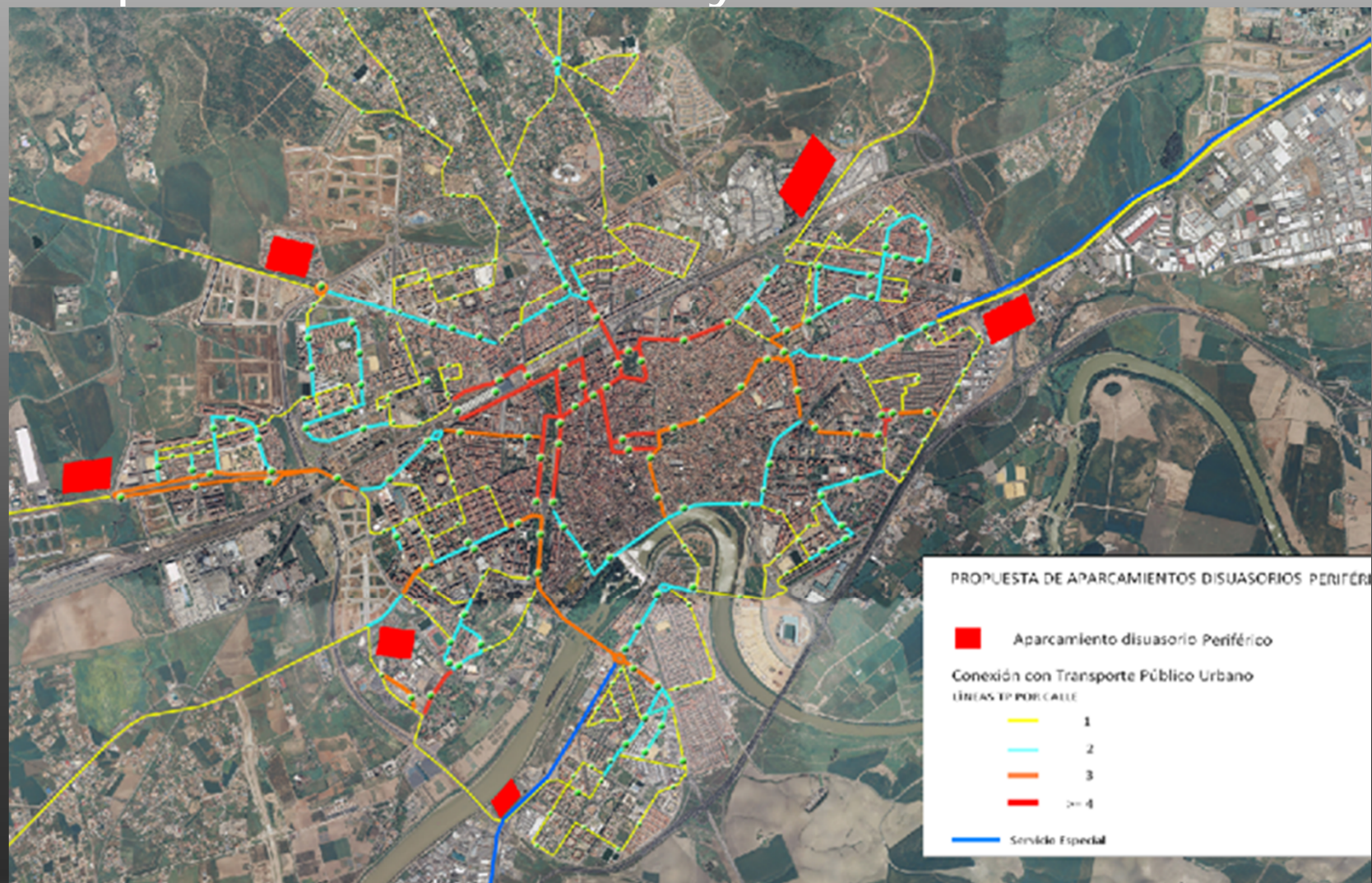
CÓRDOBA: Reserva Plazas Minusválidos



APARCAMIENTOS DISUASORIOS

- **Nuevos Aparcamientos Disuasorios.
Sistemas Park and Ride**
 - Creación Nodos Intermodales, Implantación de Aparcamientos Disuasorios
 - Objetivos:
 - Máxima Inmovilización de Vehículos en la Ciudad.
 - Disuadir uso Vehículo en áreas centrales y densas de la ciudad.
 - Carácter Terminal áreas zonas acceso al municipio.
 - Consolidar Sistemas Intermodales (vehículo propio por bus)

- Creación 2 Redes Disuasorias:
Aparcamientos Frontera y Disuasorios Periféricos.



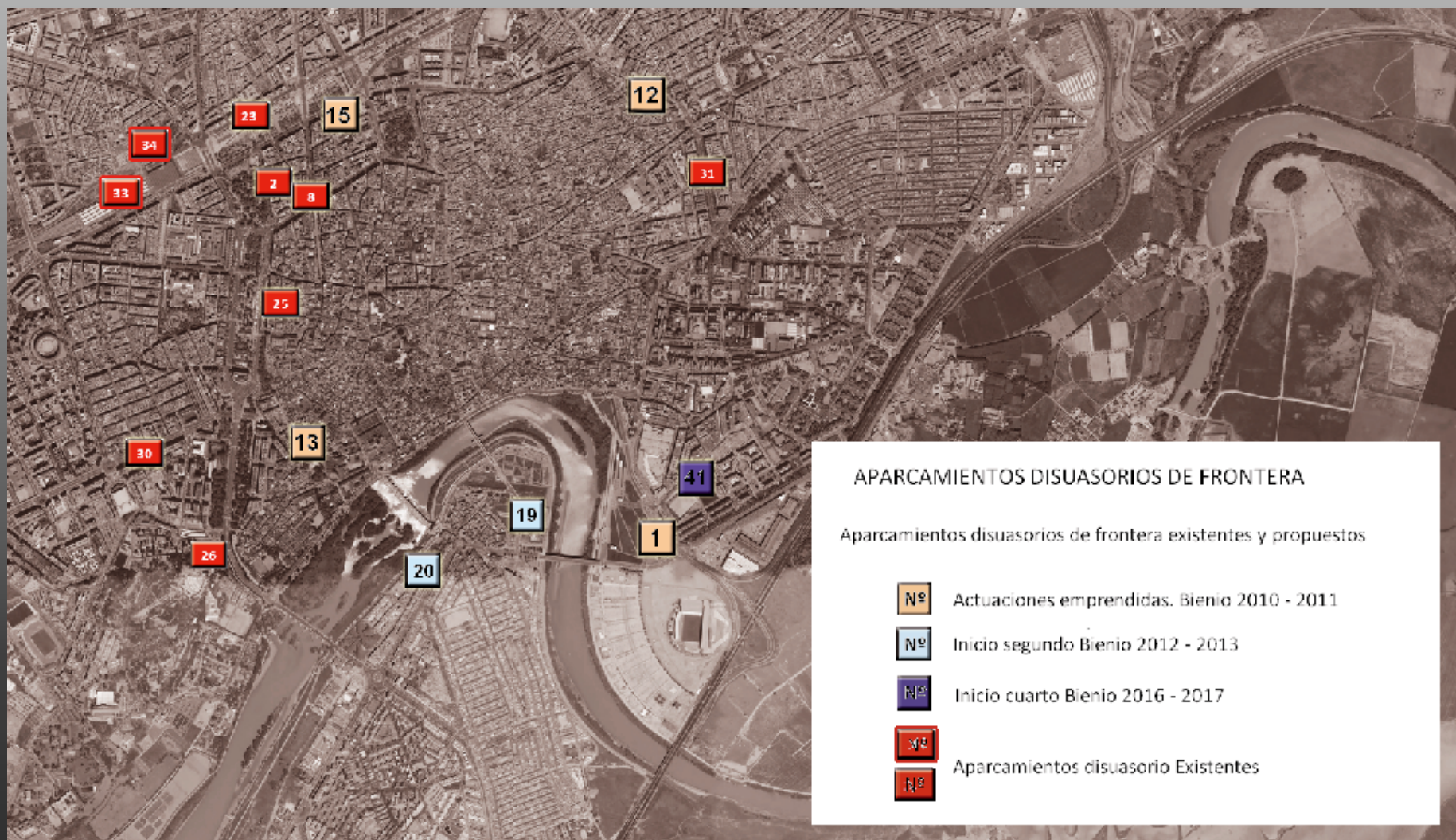
■ **6 aparcamientos disuasorios periféricos**

- Acceso desde Carretera de Sta María de Trassierra.
- Acceso desde Carretera a Palma del Río.
- Acceso desde Avenida del Aeropuerto.
- Acceso desde Avenida de Cádiz.
- Acceso desde Carretera de Madrid.
- Acceso desde Carretera N-432

Aparcamientos de frontera Casco Histórico

- Con categoría de disuasorio, función específica de contener el tráfico motorizado de acceso al Centro Histórico.

Aparcamientos Disuasorios Frontera



GENERAL DE APARCAMIENTOS

- Señalización de aparcamientos y plazas.

Información al usuario de aparcamientos y plazas, vía net al sistema centralizado de gestión del tráfico, enviando la información a los paneles.

Canalizar los vehículos hacia aparcamientos disuasorios, promoviendo la Intermodalidad en el recorrido llamado "Última Milla".

Paneles Informativos Plazas Aparcamientos



Matriz DAFO Aparcamientos

MATRIZ DAFO	ASPECTOS MEDIOAMBIENTALES Y ENERGÉTICOS
DEBILIDADES	FORTALEZAS
<ul style="list-style-type: none"> - Sistema de transporte urbano basado en el vehículo privado, principal responsable de las emisiones contaminantes, el gasto energético y los ruidos producidos en la ciudad. - El nivel de ruido registrado en la ciudad es elevado en algunas zonas. - Falta de adaptación de las ordenanzas municipales a la nueva Ley GICA. - La no concienciación ciudadana hacia los problemas y graves efectos medioambientales asociados al modelo de movilidad actual. - Falta de formación en materia medioambiental de los ciudadanos. 	<ul style="list-style-type: none"> - El atractivo de la ciudad como valor histórico y posesión de gran patrimonio cultural que hay que proteger de los efectos nocivos del sistema de movilidad - La alta concentración de proyectos enfocados en la sostenibilidad y el respeto medioambiental actualmente en curso. - Concienciación política, en todos los niveles, por el respeto al medioambiente y los efectos nocivos del sistema y toma de medidas al respecto. - Niveles de emisiones de gases contaminantes que no superan los límites establecidos en las diferentes legislaciones. - El reconocimiento por parte de los ciudadanos de que es el vehículo privado el responsable de los mayores problemas de contaminación ambiental, y acústica.

MATRIZ DAFO	ASPECTOS MEDIOAMBIENTALES Y ENERGÉTICOS
DEBILIDADES	FORTALEZAS
<ul style="list-style-type: none"> - Sistema de transporte urbano basado en el vehículo privado, principal responsable de las emisiones contaminantes, el gasto energético y los ruidos producidos en la ciudad. - El nivel de ruido registrado en la ciudad es elevado en algunas zonas. - Falta de adaptación de las ordenanzas municipales a la nueva Ley GICA. - La no concienciación ciudadana hacia los problemas y graves efectos medioambientales asociados al modelo de movilidad actual. - Falta de formación en materia medioambiental de los ciudadanos. 	<ul style="list-style-type: none"> - El atractivo de la ciudad como valor histórico y posesión de gran patrimonio cultural que hay que proteger de los efectos nocivos del sistema de movilidad - La alta concentración de proyectos enfocados en la sostenibilidad y el respeto medioambiental actualmente en curso. - Concienciación política, en todos los niveles, por el respeto al medioambiente y los efectos nocivos del sistema y toma de medidas al respecto. - Niveles de emisiones de gases contaminantes que no superan los límites establecidos en las diferentes legislaciones. - El reconocimiento por parte de los ciudadanos de que es el vehículo privado el responsable de los mayores problemas de contaminación ambiental, y acústica.

- **Semana Europea de la Movilidad 2013**
 - **CÓRDOBA**

MESA TÉCNICA de las Jornadas Participativas

APARCAMIENTOS

A. BOLÍVAR. Arquitecto
Asesor Técnico